

hp OpenView problem diagnosis 1.0



решение сложных проблем, связанных с эксплуатацией сети

На сегодняшний день для предоставления электронных услуг, функционирования электронных приложений и эффективной работы компаний электронного бизнеса требуются все более и более сложные IP-сети, объединяющие высокопроизводительные серверы, устройства хранения данных, приложения, базы данных и рабочие станции. И управление этими инфраструктурами становится для администраторов сетей задачей, решить которую не так-то просто.

С ростом компании возрастает и сложность сетевых проблем.

Совершенно очевидно, что в такой ситуации необходимы средства, с помощью которых было бы можно выполнить сквозной анализ сетевых каналов в любое время и на любом участке сети. Именно такие инструменты предоставляет решение HP OpenView Problem Diagnosis версии 1.0, которое позволяет осуществлять сквозной мониторинг каналов, через которые передаются данные в сетях Интернет и Интранет. Тесная интеграция этого продукта с другими решениями HP OpenView существенно расширяет функциональные возможности мониторинга зависящих от бесперебойной работы сети услуг и управления ими.

повышение эффективности управления сетью

Решение HP OpenView Problem Diagnosis разработано для того, чтобы максимально упростить длительные и трудоемкие процедуры сбора и анализа данных и повысить тем самым продуктивность работы администраторов сетей и других IT-специалистов. Применение этого программного продукта означает, что Вы сможете быстро получить ответы на самые важные вопросы, относящиеся к сетевому управлению, например: *Вызвана ли неисправность сбоем в сети? На каком участке сети возникло узкое место? Какой канал используется? В чем причина сетевой неисправности?* В результате время простоя значительно сократится, а, следовательно, вложенные Вами средства очень быстро окупятся.

HP OpenView Problem Diagnosis поможет в управлении сетевыми услугами и приложениями, предоставив все необходимые данные по статусу и производительности маршрутов в программы HP OpenView Vantagepoint Operations и Vantagepoint Service Navigator.

сквозная диагностика неисправностей в сети

надежное управление услугами благодаря интеграции решений openview

Программный продукт HP OpenView Problem Diagnosis тесно интегрирован с широким спектром решений HP OpenView. Если в Вашей компании используется OpenView Network Node Manager 6.2, Vantagepoint Operations или Service Navigator, в контексте отслеживаемых событий можно запустить и решение Problem Diagnosis.

Информация о маршрутах и топологии межсетевых соединений извлекается или с помощью программных зондов Netpath, или благодаря функции ShowPath решения HP OpenView Network Node Manager 6.2. Интеграция же с решениями VantagePoint позволяет распределять и конфигурировать зонды Netpath. Зонды передают сквозную информацию о статусе маршрутов и производительности сети в Vantagepoint Operations и Service Navigator, что крайне важно для управления услугами.

расширенный анализ сетевых маршрутов за считанные секунды

Графический интерфейс пользователя (GUI) решения Problem Diagnosis можно запустить из HP OpenView Network Node

Manager, Vantagepoint Operations или из Service Navigator. Эти продукты автоматически определяют конечные точки подлежащего анализу маршрута сети. Кроме того, Problem Diagnosis также можно активировать напрямую из web-браузера. Теперь Вашим специалистам не придется часами собирать информацию для анализа. С помощью решения HP OpenView Problem Diagnosis такую информацию можно получить буквально за несколько секунд.

Если маршруты отслеживаются зондами Netpath, решение Problem Diagnosis предоставляет следующие возможности:

Создание списка всех маршрутов между конечными точками с указанием следующих данных:

- статус каждого маршрута (использующегося в настоящее время и применявшегося до этого);
- дата и время, когда маршрут использовался в последний раз; число транзитных передач;
- время, сколько использовался маршрут, в процентах.

Подробная таблица анализа маршрутов, в которой содержится следующая информация:

- исторические данные о времени отклика для каждой транзитной передачи (последний раз, минимальное, максимальное и среднее значение);
- узел, статус узла, адрес интерфейса.

Графическое отображение маршрута:

- узел с указанием вида и статуса, а также информация по интерфейсу для каждого маршрутизирующего устройства уровня 3;

Запуск вспомогательных программ для выбранного интерфейса или устройства:

- переброска, отслеживание маршрута, статус устройства;
- конфигурируемые пользователем утилиты.

Если маршруты динамически отслеживаются продуктом Network Node Manager 6.2, решение Problem Diagnosis предоставляет следующие возможности:

Графическое отображение актуального маршрута:

- узел с указанием вида и статуса, а также информация по интерфейсу для каждого маршрутизирующего устройства уровня 3;
- узел с указанием его вида и статуса, а также информация по интерфейсу для промежуточных устройств уровня 2 (концентраторы, коммутаторы и т. д.), которые распознаны решением Network Node Manager 6.2.

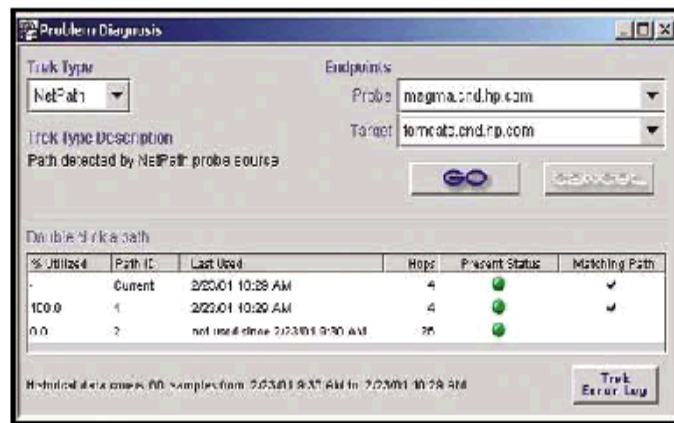
Подробные таблицы с данными по узлам и интерфейсам

Запуск вспомогательных программ для выбранного интерфейса или устройства:

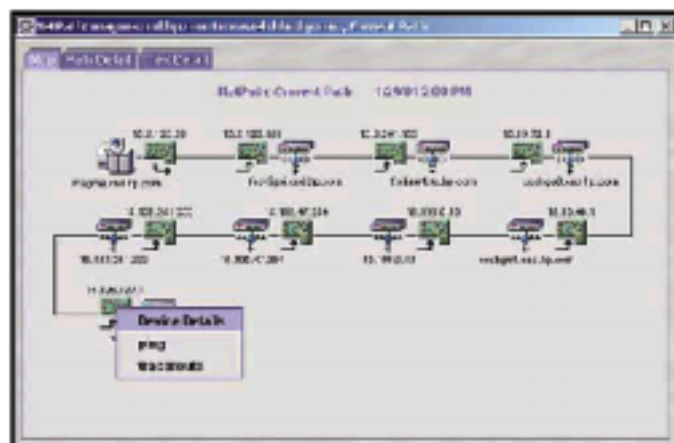
- переброска, отслеживание маршрута, статус устройства;
- конфигурируемые пользователем утилиты.

просмотр подробных данных о маршрутах, получаемых от зондов netpath

Мониторинг и сбор исторических данных для OpenView Problem Diagnosis выполняется зондом Netpath. Этот зонд также отслеживает статус маршрутов и производительность для Vantagepoint Operations и Service Navigator.



Problem Diagnosis выводит на экран список маршрутов, использовавшихся для передачи данных между конечными узлами. Для просмотра можно выбрать конкретный маршрут.



Problem Diagnosis отображает графические карты маршрутов на основе данных, полученных от зондов Netpath. Чтобы выбрать определенную операцию, нужно всего лишь нажать правую клавишу мыши.

Path	Action	Status	Last Used	Status	Historical Statistics
					Seq, Min, Max, Avg, Threshold
1	HP-02-001-001	●	2/23/01 10:28 AM	●	36, 0, 36, 16, 6.0
2	HP-02-001-002	●	2/23/01 10:29 AM	●	40, 0, 40, 17, 4.4
3	HP-02-001-003	●	2/23/01 10:29 AM	●	36, 0, 36, 16, 6.1
4	HP-02-001-004	●	2/23/01 10:29 AM	●	36, 0, 36, 15, 5.1

Problem Diagnosis показывает подробные данные о путях, полученные от зондов Netpath.

Мониторинг маршрутов позволяет выполнить соответствующий анализ маршрутов на основе используемых приложений и протоколов. При этом поддерживается дублирование IP адресов и сетевые среды, защищенные межсетевыми экранами (firewall).

Зонд представляет собой небольшой, использующий мало ресурсов программный модуль, который устанавливается на одной из конечных точек маршрута. Для его установки и конфигурирования может использоваться Vantagepoint Operations.

эффективное управление благодаря исключительной функциональности

Решение HP OpenView Problem Diagnosis поможет Вам управлять сетевыми услугами более эффективно. Решение Problem Diagnosis предоставит Вам следующие преимущества, например:

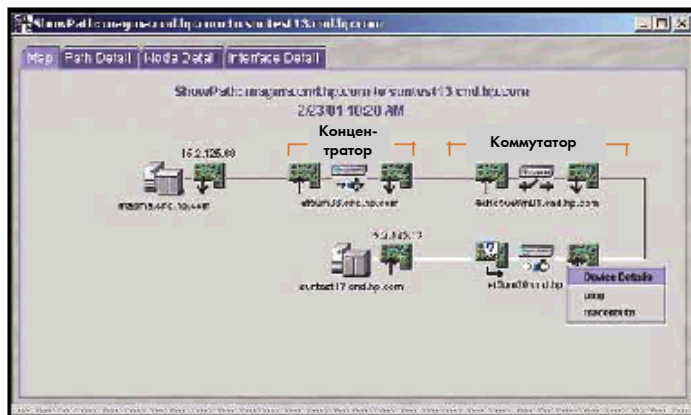
- более эффективное управление услугами благодаря тому, что данные о статусе сетевых маршрутов и производительности направляются в Vantagepoint Service Navigator и Vantagepoint Operations (VPO). (Эта функциональная возможность зонда Netpath обеспечивается решением VPO.);
- сбор подробных данных о маршрутах за определенное время, которые можно вызвать сразу же, в контексте работы всей сети, что существенно ускоряет процесс диагностики неисправностей;
- обеспечение динамического отображения маршрутов на карте при интеграции с HP Network Node Manager версии 6.2 или выше. Эта функция позволяет производить диагностику маршрутов передачи данных между двумя любыми узлами, не выполняя какой-либо предварительной конфигурации. Кроме того, на карте маршрутов также отображаются промежуточные устройства уровня 2.

легкость и простота при поиске и устранении неисправностей

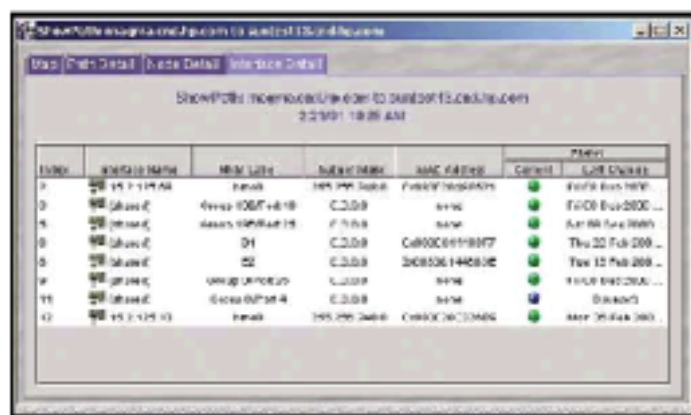
Когда в Network Node Manager поступает какое-либо событие, оператору сети достаточно выделить это событие и запустить HP OpenView Problem Diagnosis. Кроме того, оператор может выбрать любые два узла, представленные на картах Network Node Manager. OpenView Problem Diagnosis автоматически выполняет анализ маршрута между конечными точками. Это позволяет оперативно определить, имеется ли неисправность в сети, что эта за неисправность и где конкретно она возникла. После этого оператор сети может быстро и точно решить, какому специалисту следует адресовать эту проблему.

Когда же проблема направлена определенному специалисту, HP OpenView Problem Diagnosis поможет ему приступить к устранению неисправности, предоставив всю необходимую информацию. Если ранее первичный анализ неисправности мог занять несколько часов, то теперь эта процедура отнимет совсем немного времени, ведь Problem Diagnosis покажет проблему в контексте всей сети.

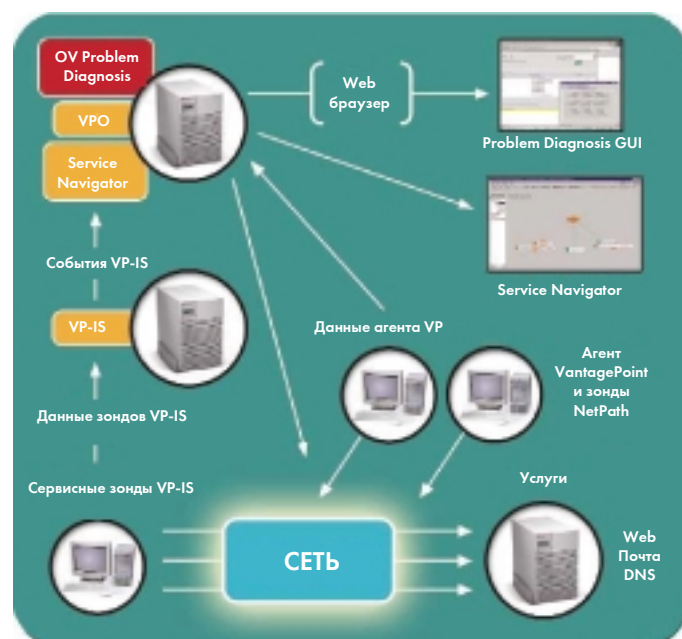
Решение HP OpenView Problem Diagnosis также не ограничивается использованием только одного вида сценария для неисправностей. Пользователи Service Navigator могут запустить Problem Diagnosis, щелкнув мышью на маршруте между элементами услуг.



Информацию о маршрутах, которую предоставляет Problem Diagnosis, также можно увидеть и через HP OpenView Network Node Manager 6.2, вызвав для этого функцию ShowPath.



Problem Diagnosis выводит на экран подробную интерфейсную информацию, получаемую на основе данных ShowPath решения Network Node Manager 6.2.



А пользователям Vantagepoint Operations достаточно выбрать сигнальные сообщения и запустить HP OpenView Problem Diagnosis.

Другими словами, HP OpenView Problem Diagnosis – это решение, которое в обязательном порядке должен иметь каждый поставщик услуг, стремящийся добиться успеха в конкурентной борьбе и предложить своим клиентам высокое качество обслуживания в сочетании с оперативным устранением неисправностей. На сегодняшний день этот программный продукт является самым эффективным средством для сквозного анализа сетевых маршрутов, быстро и точно.

поддерживаемые платформы

сервер и зонды:

HP-UX 11.0 & 11.11

Solaris 2.6, 2.7, 2.8

Windows NT 4.0

Windows 2000

поддерживаемые web-браузеры (для GUI)

Internet Explorer 5.0

Netscape Navigator 4.72+

информация для заказа

HP OpenView Problem Diagnosis 1.0 (код продукции hp – J5135AA)

Лицензия распространяется на сервер, зонды, web-браузер для GUI (Java-апплеты)

Сервер производит сбор данных с зондов и обслуживает GUI Java-апплетов для web-браузеров.

Hewlett-Packard Company. Все права защищены

Техническая информация, содержащаяся в данном документе, может быть изменена без предварительного уведомления.

Напечатано в России 05/2001

Номер русифицированной версии 5980-4985EN

Дополнительная информация

За дополнительной информацией обращайтесь к партнерам HP, авторизованным по решениям HP OpenView.

<http://www.openview.hp.ru/partners>

Посетите web-сайт HP OpenView!

<http://www.openview.hp.ru>

<http://www.openview.hp.com>

Представительства Хьюлетт-Паккард в России и СНГ:

HP Россия

113054 Москва, Космодамианская наб., 52, стр. 1

Тел.: +7 (095) 797 3500, факс: +7 (095) 797 3501

191104 Санкт-Петербург, ул. Артиллерийская, 1

Тел.: +7 (812) 279 6622, 279 6618,

Факс: +7 (812) 279 6626

HP Азербайджан

370014 Баку

ул. Физули, 65

Тел: 810-99412 973561, 973562

Факс: 810-99412 974042, 973562/1

HP Казахстан

480091 Алматы

Проспект Аблай Хана, 135

Тел: 8 3272 608824/26/27

Факс: 8-3272 608825

HP Узбекистан

700007 Ташкент

Паркентская ул., 23

Тел: 810-99871 1691488/89

Факс: 810-99871 1691419

HP Украина

04053 Киев

Бехтеревский пер., 14, корпус Е, 4 этаж

Тел: 810-38044 4906120

Факс: 810-38044 4906621



HP OPENVIEW

Works | Right | Now