

hp OpenView

operations 6.0

краткое описание продукта



Новые задачи управления

В новом мире электронного бизнеса время сжимается, бизнес-процессы, затрагивающие заказчиков, партнеров, поставщиков и сотрудников, протекают в реальном времени в быстродействующих сетях Интранет и Интернет. Сейчас успех бизнеса напрямую зависит от высокой доступности и качества работы ИТ систем и возможностей заказчика активно использовать Интернет-технологии.

ИТ-специалисты и руководители ИТ-отделов сталкиваются с непрерывно меняющимися технологиями, постоянным дефицитом времени, нехваткой необходимых людей и навыков, нарастающими трудностями в достижении равновесия между управлением информационными технологиями и общими целями бизнеса.

hp OpenView operations: лучшее решение

Программное обеспечение HP OpenView соединяет в себе лучшие черты подходов "снизу вверх" и "сверху вниз". Является ли ваше предприятие традиционной компанией, которая только начинает заниматься электронной коммерцией, или хорошо развитым электронным предприятием, управление предприятием с помощью HP OpenView Operations затронет его сверху донизу и поднимет ваш бизнес на новую высоту.

Превосходное управление событиями и доступностью

Программное обеспечение HP OpenView Operations обеспечивает подход к управлению вычислительной средой электронными службами предприятия с точки зрения бизнеса. Данное решение представляет собой управленческую среду которая осуществляет мониторинг, контроль и составление отчетов о состоянии ИТ ресурсов и ИТ служб компании, увеличивая, таким образом, время исправной работы всех слоев, составляющих вычислительную среду современного электронного предприятия: сети, системы, базы данных, приложения, сервисы и Интернет.

Программное обеспечение HP Openview Operations предоставляет централизованную единую "технологическую консоль", позволяющую строго и эффективно контролировать события, происходящие во всех системах, создавая своего рода "центр управления полетом" для всей распределенной вычислительной среды.

HP OpenView Operations отслеживает, фильтрует, производит корреляцию, и обработку тысяч событий, происходящих ежедневно в сетевых устройствах, системах, базах данных и приложениях.



Масштабирование до размеров предприятия

Независимые интеллектуальные агенты обеспечивают безопасные и надежные механизмы связи, предварительную местную фильтрацию и корректирующие действия, необходимые для упреждающего управления. Гибкие концепции управления позволяют выстраивать сложные иерархии управления, а развитая концепция ролевого распределения функций управления поддерживает масштабирование системы управления до любого размера. HP OpenView Operations управляет критически важными вычислительными средами, насчитывающими десятки тысяч элементов.

Адаптация к уникальным требованиям бизнеса

Программное обеспечение HP OpenView Operations не только управляет самыми современными приложениями и базами данных - оно, кроме того, непосредственно управляет всеми основными операционными системами семейства UNIX(r), Microsoft Windows NT(r) и Windows(r) 2000, Novell NetWare, Linux, а также устаревшими операционными системами. Таким образом, отдел информационных технологий может свободно использовать различные системы, не будучи ограниченным своими разработками в области управления.

Простота применения

Применяя общий пользовательский интерфейс HP OpenView Operations, написанный на языке Java™, для всех управляемых компонентов, администраторы и операторы получают быстрый и согласованный доступ к состоянию важнейших служб приложений и возможность быстро устранить проблемы. При установке в операционной системе Microsoft Windows пользовательский интерфейс Java обеспечивает вид, обычный для Windows, и предоставляет администраторам знакомые элементы управления.

Встроенные интеллектуальные механизмы корреляции событий, имеющие простую настройку, сокращают нагрузку событий и увеличивают количество объектов, которыми может управлять один оператор.

Полные возможности использования комплексных концепций управления

Комплексные концепции управления, присущие архитектуре HP OpenView Operations, позволяют адаптироваться практически к любой организационной схеме. Иерархическое управление обеспечивает наилучшую масштабируемость:

- **Роли пользователей (User roles)**, организация распределенной системы управления на основе различных ролей пользователей: операторов и администраторов. Операторы – отвечают только за определенный сегмент ИТ среды, решают оперативные проблемы и могут не являться техническими специалистом. Администраторы – распределяют зоны ответственности операторов и принимают решения в нестандартных случаях.
- **Управление "вслед за солнцем" (Follow-the-Sun)**, при котором предупреждения распределяются по различным центрам управления в зависимости от времени дня. Это обеспечивает непрерывную работу и круглосуточный доступ к системе управления.
- **Центры компетенции (Competence Centers)**. Проблемы, требующие специальных знаний, передаются в центры управления, где имеются соответствующие специалисты. Таким образом, полностью используется опыт ИТ-администраторов и достигается более экономичное решение проблемы.
- **Связи между центрами управления (Manager-to-Manager Communication)** позволяют выстраивать иерархию управления (например, по географическим регионам) и пересылать сообщения, в том числе вверх по иерархии, в зависимости от действующих правил, как автоматически, так и вручную, силами администраторов или операторов.
- **Резервирование управляющего сервера (Backup Server Concept)** позволяет передавать обязанности по управлению от одного центра управления к другому в случае сбоя системы. Таким образом, устраняются точечные сбои.

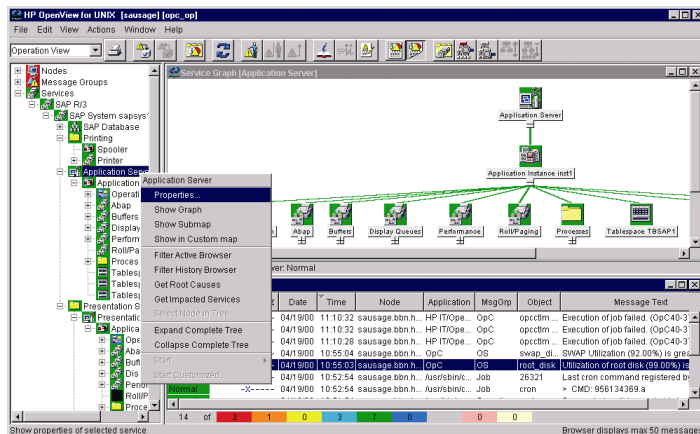
Открытое и расширяемое решение

Не существует двух похожих вычислительных сред. Существует исчерпывающий набор открытых интерфейсов для поддержки любого приложения заказчика и для тесной интеграции HP OpenView Operations с существующими разработками в сфере управления. Специальные графические интерфейсы (API) и интерфейсы командной строки также

позволяют заказчикам, имеющим крупные и меняющиеся вычислительные среды, выполнять внешнюю и динамическую настройку, что значительно облегчает техническое обслуживание. Кроме того, имеются многочисленные интегрированные приложения, выпущенные независимыми производителями, обеспечивающие законченные решения практически для любых требований заказчика.

Управление будущим бизнеса

Программное обеспечение HP OpenView Service Navigator, Reporter и ServiceDesk привносит "интеллектуальные" черты в HP OpenView Operations, добавляя бизнес-прогнозы, предоставляя готовые отчеты по эксплуатации и объединяя сервисные службы в полностью интегрированном эксплуатационном решении в масштабах предприятия.



Управление будущим бизнеса требует большего, чем управление рядом отдельных компонентов. Тонкая технология требует планирования сложных зависимостей между управляемыми элементами.

Немедленное отображение воздействия сбоев в ИТ системах на бизнес

HP OpenView Service Navigator позволяет ИТ-администраторам управлять критически важными приложениями с точки зрения конечного пользователя или конечной услуги. Простая навигация с помощью мыши по неисправным компонентам с целью дальнейшей диагностики или устранения неисправности значительно сокращает время, затраченное на восстановление системы и, как следствие, время простоя.

В приложении HP OpenView Service Navigator все элементы, составляющие современную комплексную вычислительную среду, приведены в соответствие бизнес задачам, которые они решают и отображаются в графических представлениях конечных услуг.

Влияние на услуги и анализ корневых причин

Управление перспективами бизнеса означает также возможность немедленно определить влияние неисправности одного компонента ИТ системы на всю службу, поскольку не каждая неполадка в инфраструктуре затрагивает предприятие или конечного пользователя. Таким образом, ИТ-специалисты могут установить приоритеты устранения неисправностей. Усовершенствованный механизм распространения статуса проблем в реальном времени, примененный в HP OpenView Service Navigator, позволяет ИТ-администраторам немедленно определить влияние отказа компонента на предприятие в целом.

Кроме того, HP OpenView Service Navigator позволяет ИТ-специалистам эффективно выделять неисправности благодаря быстрому перемещению к неисправным компонентам службы для последующей диагностики или устранения неисправности, что сокращает среднее время восстановления.

Связь со службой поддержки

Планово-предупредительное обслуживание особенно важно для поддержки услуг, поскольку любые нарушения в электронной коммерции и бизнес-процессах незамедлительно обнаруживаются заказчиком. Имея интеграцию, доступную без доработки, HP OpenView Operations держит службу поддержки в курсе состояния всех бизнес-приложений компании и позволяет специалистам службы поддержки без труда реагировать на вызовы бизнес-пользователей, касающиеся ранее обнаруженных неисправностей.

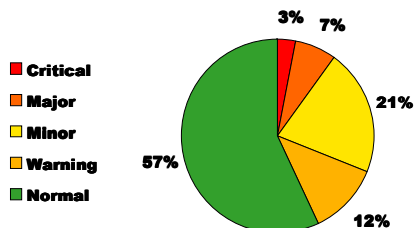
Решение HP OpenView Service Desk объединяет такие процессы как управление вызовами (звонками), управление инцидентами и управление проблемами, а также процессы управления качеством предоставления услуг.

Таким образом, дополнительные связи между HP OpenView Operations, Service Navigator и Service Desk позволяют ИТ-организациям с самого начала предоставить заказчику интегрированное, полномасштабное решение для управления ИТ на уровне услуг. Это позволяет службам поддержки пользователя и ИТ-организациям сотрудничать и совместно владеть информацией с тем, чтобы обеспечить работу главных бизнес-служб.

Отчет о качестве ИТ-услуг

Отчеты о качестве услуг являются ключевым элементом отношений между ИТ-организациями и бизнес-подразделениями предприятия. Жизненно важно, чтобы ИТ-отдел мог точно отчитаться в качестве предоставляемых им услуг. Приложение HP OpenView Service Reporter позволяет ИТ-отделам предоставлять регулярные и точные отчеты, свидетельствующие об уровне качества услуг как для ИТ-отделов, так и для менеджеров компании.

Пример доступности услуг



Дополнительная безопасность в hp OpenView

В среде электронного бизнеса более, чем где-либо еще, разработки для управления должны быть безопасными и не создавать дополнительных проблем во время работы. Обеспечение безопасных механизмов связи для управления критически важными и чувствительными ИТ-средами в потенциально небезопасной сетевой инфраструктуре является ключевым требованием для успеха в проведении корпоративной стратегии безопасности.

HP OpenView Operations поставляется со стандартной защитой против пассивных атак (подслушивания), обеспечиваемой путем защиты всего сетевого трафика между центральной консолью управления и распределенными интеллектуальными агентами. С помощью решения HP OpenView Advanced Security инфраструктура связи HP OpenView Operations дополняется поддержкой средств идентификации, шифрования и целостности данных; эти средства применимы к данным управления.

Продукт HP OpenView Advanced Security обеспечивает безопасность данных в каналах связи между центральными управляющими серверами HP OpenView Operations, распределенными интеллектуальными агентами и пользовательскими интерфейсами, написанными на языке Java.

Службы корреляции событий hp OpenView

В состав HP OpenView Operations включена развитая служба корреляции событий (Event Correlation Services, ECS), позволяющая решать хорошо известные задачи корреляции событий в сетях, системах, базах данных и приложениях. Существенное сокращение числа событий позволяет ИТ-специалистам, имея те же ресурсы, управлять вычислительной средой большего размера.

В пределах HP OpenView Operations технология ECS обеспечивает возможность выявления взаимосвязей между событиями, происходящими на управляемых объектах, на которых установлены интеллектуальные агенты и на управляющем сервере при любом сочетании источников событий. Причем интеллектуальный агент выполняет корреляцию событий непосредственно на объекте управления, выявляя единую корневую причину однотипных событий, после чего высылает одно сообщение о корневой причине всех коррелированных событий на управляющую станцию, тем самым минимизируя трафик между управляемым объектом и управляющей станцией.

Развитый графический конструктор корреляционных схем ECS Designer позволяет разрабатывать новые специфические схемы корреляции событий. С помощью уникального режима моделирования можно проверить работу этих схем и развернуть полученную логику корреляции на интеллектуальных агентах управления.

Возможности и преимущества

- Масштабирование до размеров предприятия
- Определяется потребностями предприятия
- Анализ корневых причин
- Быстрое выявление проблем и автоматическое исправление
- Роли операторов
- Готовые средства управления приложениями

Управление приложениями

HP OpenView обладает развитыми средствами управления и контроля качества работы приложений. Расширения HP OpenView SMART Plug-Ins представляют собой заранее настроенные, легко устанавливаемые модули, интегрированные с консолью HP OpenView Operations и расширяющие возможности OV Operations функциями управления основными базами данных, инфраструктурой Интернета, службами обмена сообщениями, бизнес-приложениями и платформами электронной коммерции.

Имеются модули расширения HP OpenView SMART Plug-Ins (SPI) для большинства критически важных бизнес-приложений:

Планирование ресурсов (ERP)

- SPI для SAP R/3
- SPI для PeopleSoft

Обмен сообщениями

- SPI для MS Exchange
- SPI для Lotus Notes

Интернет и инфраструктура

- SPI для BEA Tuxedo
- SPI для MS Windows
- SPI для Portal

Электронная коммерция

- SPI для Broadvision
- SPI для Ariba

Базы данных

- SPI для Oracle®
- SPI для MS SQL Server
- SPI для Sybase
- SPI для Informix
- Database Pak 2000

Средства управления

- SPI для Remedy ARS

Расширения HP OpenView SMART Plug-Ins вносят интеллектуальные возможности сбора данных и мониторинга и избавляют пользователя от необходимости расходовать силы на приобретение специальных навыков по управлению конкретными приложениями. OV Smart Plug Ins Включают заранее настроенные инструкции для операторов и управляющие действия, кроме того, SPI позволяют обнаруживать корреляцию между различными значениями параметров производительности по всем уровням выбранной услуги, с тем чтобы разобраться во взаимозависимостях и быстро найти основную причину сбоя.

Расширения SMART Plug-Ins позволяют управлять приложениями на основании заранее подготовленных отчетов и визуальных представлений услуг, что позволяет оператору установить, была ли затронута событием критически важная услуга или нет. Таким образом, ИТ-специалисты могут установить приоритеты работ и в первую очередь заниматься самыми срочными проблемами.

Дополнительная информация

За дополнительной информацией обращайтесь к партнерам HP, авторизованным по решениям HP OpenView.
<http://www.openview.hp.ru/partners>

Или на наши веб-сайты:
<http://www.openview.hp.ru>
<http://www.openview.hp.com>
<http://www.software.hp.ru>

Представительства Хьюлетт-Паккард в России и СНГ:

113054 **Москва**, Космодамианская наб., 52, стр. 1
Тел.: +7 (095) 797 3500
Факс: +7 (095) 797 3501

191104 **Санкт-Петербург**, ул. Артиллерийская, 1
Тел.: +7 (812) 279 6622, 279 6618
Факс: +7 (812) 279 6626

HP Азербайджан

370014 Баку
ул. Физули, 65
Тел: 810-99412 973561, 973562
Факс: 810-99412 974042, 973562/1

HP Казахстан

480091 Алматы
Проспект Аблай Хана, 135
Тел: 8 3272 608824/26/27
Факс: 8-3272 608825

HP Узбекистан

700007 Ташкент
Паркентская ул., 23
Тел: 810-99871 1691488/89
Факс: 810-99871 1691419

HP Украина

04053 Киев
Бехтеревский пер., 14, корпус Е, 4 этаж
Тел: 810-38044 4906120
Факс: 810-38044 4906621

© Компания Hewlett-Packard, 2001. Все права защищены. Воспроизведение, адаптация или перевод этого документа без предварительного письменного разрешения компании Hewlett-Packard запрещены.

Русифицированная версия материала 5980-5973EN

Напечатано в России, сентябрь 2001 г.



HP OPENVIEW