

HP OpenView Customer Views 1.0

для Network Node Manager

HP OpenView Solutions



Network
Management

Продукты семейства HP OpenView направлены на решение конкретных задач ИТ и призваны оперативно решать насущные проблемы сегодняшнего дня. Каждый из этих продуктов дает быстрые результаты в своей области, а из всего многообразия программных продуктов, как из кирпичиков, получается законченное решение задач управления ИТ. Гибкость такого подхода OpenView позволяет удовлетворить современные требования быстрого достижения результатов в долгосрочных экономических проектах.



HP OPENVIEW

Works | Right | Now

Дополняет возможности Network Node Manager (NNM) информацией о заказчиках и предоставляет провайдером Интернет услуг (ISP), службам внешних организаций (Outsourcers) и провайдером услуг на предприятии (Enterprise Service Providers) возможность интеллектуального, учитывающего запросы заказчиков управления сетевым окружением.



Задачи провайдеров услуг заключаются не только в управлении их собственными сетевыми элементами, но и в удовлетворении потребностей заказчиков и сетей. Если сетевое управление не требует больших затрат, то провайдеры услуг могут сохранить ресурсы для дополнительных услуг и соглашениях об уровне услуг (Service Level Agreements).

Провайдеры Интернет услуг и услуг на предприятии, службы внешних консультаций хотят предоставлять дополнительные услуги своим заказчикам. Им нужно обеспечить надежность, эффективность и простоту в эксплуатации, как своих сетей, так и сетей своих заказчиков. Им требуется интегрированное, удобное решение задач сетевого управления. Кроме того, им необходимо управлять жизненно важной информацией своих заказчиков.

HP OpenView Customer Views 1.0 для NNM работает совместно с NNM 6.x и обеспечивает расширенный набор возможностей учитывающего запросы клиентов сетевого управления. NNM представляет точные и детальные данные о сетевых устройствах и соединениях в наглядном графическом формате. Сетевые администраторы имеют возможность легко и быстро оценить производительность и правильность функционирования сети и определить, где может потребоваться вмешательство. Customer Views дополняет эти возможности и позволяет сетевым администраторам связать заказчиков с такими используемыми ими сетевыми ресурсами, как каналы связи и серверы доступа в Интернет, а также с сетевыми событиями, влияющими на этих заказчиков.

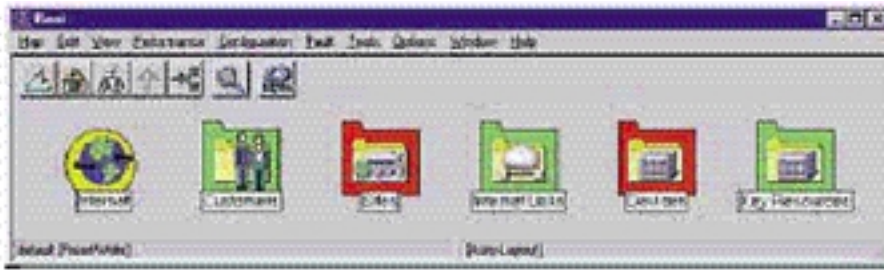
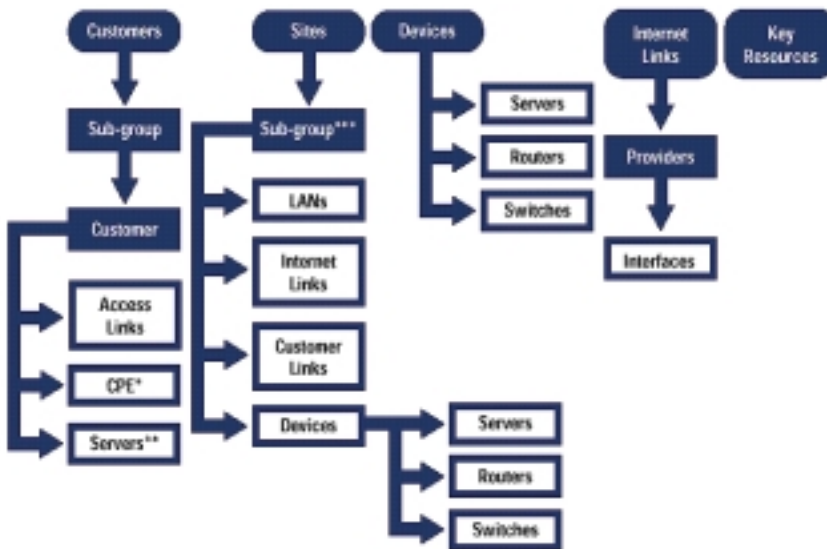


Рисунок стр. 2. Доступ к новым объектам легко можно получить из корневой карты NNM



- * CPE: оборудование, стоящее у заказчика, и находящееся в контролируемой провайдером услуг клиентской сети
- ** Принадлежащие провайдеру услуг серверы, от которых заказчик зависит, например сервер электронной почты или сервер, размещающий веб-страницы
- *** Здесь может быть несколько уровней подгрупп

Информационная модель провайдера услуг логично организует сетевые элементы

Провайдеры услуг должны управлять жизненно важной информацией заказчиков во взаимосвязи с их сетевой информацией. Customer Views предлагает пять новых представлений сетевых ресурсов и позволяет сетевым администраторам управлять сетью в соответствии с их практическими потребностями. Эти новые представления, а также соответствующие пиктограммы и кнопки меню предоставляют составные, иерархические виды сетевых ресурсов и их взаимоотношений. Два из этих видов имеют новые типы объектов.

Объект "Customers" содержит информацию об организациях и используемых ими сетевых ресурсах. Объект "Sites" сортирует сетевые ресурсы по положению, например, географическому, или по их месту в сети провайдера услуг, например, точкам присутствия (POP), сетевым операционным центрам (NOC) и точкам равноправного информационного обмена. Три других объекта, "Internet Links", "Devices" и "Key Resources" содержат традиционные NNM объекты и позволяют более целенаправленно управлять важным сетевым оборудованием. Администраторы модуля Customer Views для NNM могут использовать новый инструмент "ovcustomer" и создавать связи между сетевыми ресурсами (устройствами, маршрутизаторами, коммутаторами, серверами и т.д.) и организациями

(заказчиком и провайдерами). Как только такие связи устанавливаются, NNM непрерывно контролирует сетевые устройства и отображает их состояние на стандартных NNM картах и в соответствующих новых объектах. С целью упрощения управления заказчиками объект "Customers" можно разделить на задаваемые пользователем подгруппы. Например, можно разделить заказчиков по географическому положению или по уровню услуг. Таким же образом можно разделить и объект "Sites" согласно многоуровневой иерархии, например, по регионам, по штатам и городам. В этом случае сетевые администраторы могут быстрее сосредоточиться на конкретных категориях заказчиков или географических областях, что и требуют сетевые условия.

Новые модели и связи устанавливаются при помощи обслуживающей программы Customer Views "ovcustomer"

Каждое предприятие уникально. Оно имеет своих конкретных заказчиков, свои собственные сайты, свои собственные каналы связи с равноправными узлами и провайдерами. Customer Views предоставляет Вам эффективный инструмент для определения структуры вашего предприятия и использования этой информации при сетевом управлении.

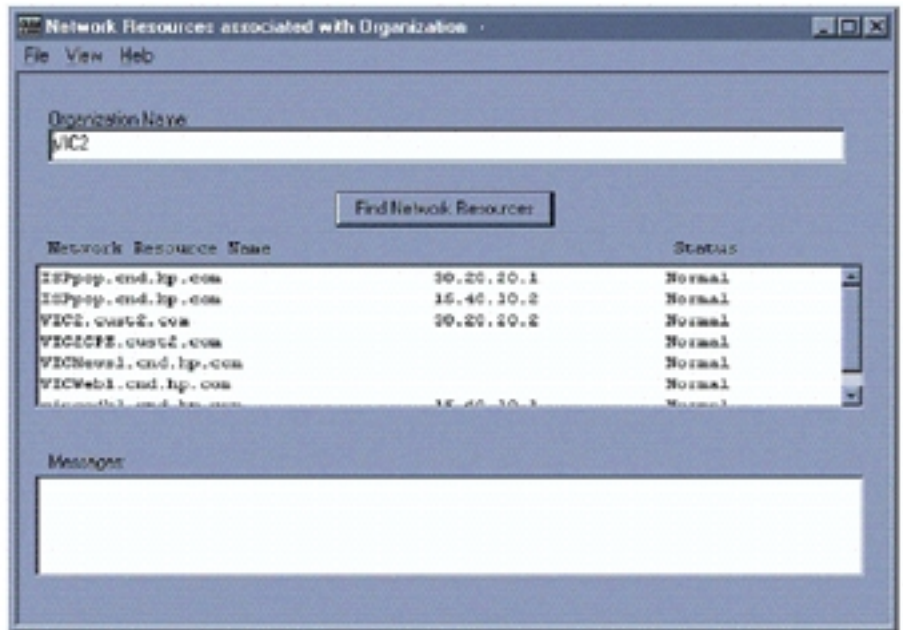
Этот инструмент называется "ovcustomer" и позволяет Вам создать модели Ваших заказчиков, сайтов, каналов связи и так далее, а затем связать сетевые ресурсы с этими новыми представлениями или объектами. Ovcustomer позволяет вам указать, какие сетевые ресурсы, уже автоматически определенные при помощи NNM, с каким заказчиком и с каким сайтом связаны. Ovcustomer предназначен специально для того, чтобы упростить групповую передачу информации заказчиков из внешней базы данных в Customer Views для NNM. Эта программа очень хорошо подходит для автоматического выполнения в ночное время для считывания новой информации заказчика за прошедший день, а ее интерактивный режим позволяет осуществить доступ с клавиатуры из командной строки ко всем административным задачам в реальном времени.

Улучшение качества обслуживания заказчиков при помощи Customer Views of Network Resources

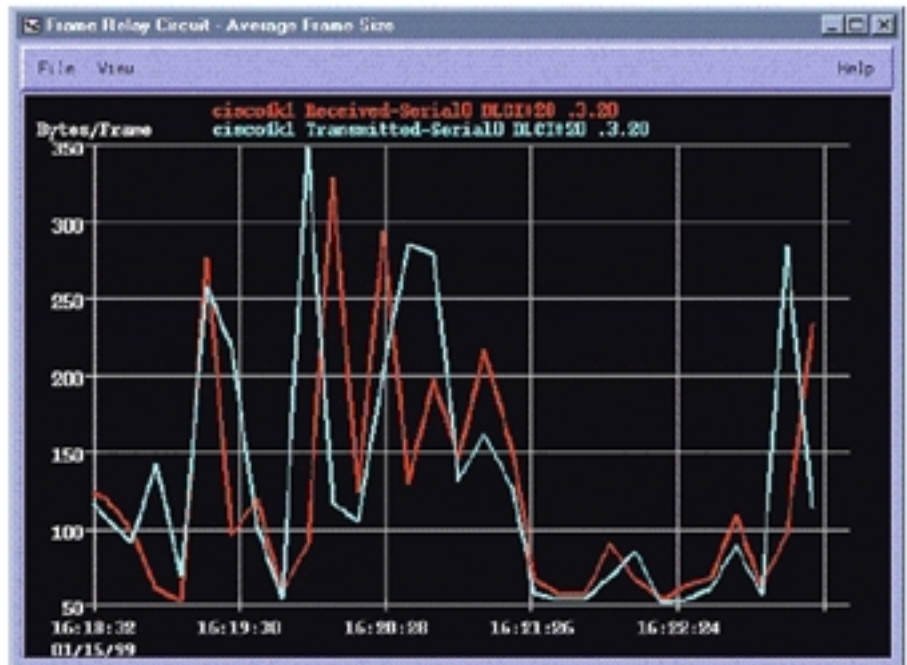
При помощи Customer Views сетевые управляющие могут связать заказчиков с используемыми ими сетевыми ресурсами, а также связать ресурсы с конкретными заказчиками. Такая возможность усиливается способностью импортировать данные заказчиков из существующей базы данных. Когда NNM обнаруживает какое-либо событие, оператор сети может легко определить, о каких заказчиках идет речь и приоритете в их обслуживании, путем выбора устройства, подавшего сигнал об аварии, а затем, используя падающее меню, определить, кто именно из пользователей пострадал. Сетевые администраторы могут действовать проактивно, устранив неисправность и оповестив заказчиков. Сетевой администратор может контролировать и выдавать о конкретном заказчике такую информацию, как сетевые отказы, производительность, использование сети и инвентаризационную информацию. Улучшить структуру топологии сети и удовлетворить заказчиков помогает понимание запросов заказчиков на используемые ими ресурсы, а также понимание сетевых событий, которые оказывают влияние на заказчиков или участки. Customer Views позволяет сетевым администраторам сохранять профили сетевых ресурсов заказчиков и, при определенных условиях, осуществлять сбор данных и составление отчетов по конкретным заказчикам. Эта программа может работать совместно с существующей базой данных заказчиков и управлять взаимоотношениями между заказчиками и управляемыми ресурсами.

Улучшенное управление каналами Интернет связи предоставляет специализированную информацию

Провайдеры услуг должны контролировать и управлять состоянием каналов связи между сетевыми узлами, причем не только между самими узлами, но и между заказчиками и провайдерами. Customer Views дополняет функции NNM и позволяет более просто сосредоточиться на каналах (интерфейсах) связи в дополнение к узлам.



Новый пункт в меню позволяет сетевому администратору вывести список всех ресурсов, используемых конкретным заказчиком



Усовершенствованное управление каналами связи предоставляет графическое изображение отдельных интерфейсов для Ethernet или Frame Relay

. Customer Views предоставляет готовые формы отчетов о данных по каналам связи для типичных устройств, используемых ISP, например, Frame Relay, ATM, SONET, DS-1/E1 и DS-3/E3. Для всех этих каналов связи Customer Views предоставляет информацию о конфигурации и состоянии. Для Frame Relay Customer Views дополнительно может осуществлять сбор и подготовку отчетов по данным о производительности и ошибках для отдельных или спаренных интерфейсов в устройстве. Сбор данных можно сконфигурировать и запустить из текущей диаграммы. В качестве составной части описанных выше возможностей с новыми объектами и меню, Customer Views позволяет сетевым администраторам определить критические каналы и интерфейсы связи при соединении с заказчиками, равноправными узлами и сетями с модулированной передачей данных, что обеспечивает эффективность управления этими ресурсами.

Технические требования к системе

Смотрите технические требования к системе для NNM 6.0. Customer Views требует те же ресурсы. Customer Views требует NNM версии 6.01 или более поздней версии с действующей лицензией на использование NNM. Customer Views поставляется с диспетчером NNM 6.01, имеющим лишь временную лицензию, его можно установить поверх существующей версии с постоянной лицензией.

Информация для заказа Customer Views

J4519AA, J4523AA, J4527AA

HP OpenView Customer Views 1.0 - на 100 заказчиков для операционных систем Windows NT, HP-UX или Solaris. Поставляется с лицензией на использование, носителями информации и инструкцией по эксплуатации. Количество управляемых заказчиков не более 100.

J4518AA, J4522AA, J4526AA

HP OpenView Customer Views 1.0 - для операционных систем Windows NT, HP-UX или Solaris. Поставляется с лицензией на использование, носителями информации и инструкцией по эксплуатации. Количество управляемых заказчиков не ограничено.

J4520AB, J4524AB, J4528AB

HP OpenView Customer Views - дополнительно 200 заказчиков для операционных систем Windows NT, HP-UX или Solaris. Поставляется с лицензией на использование.

J4521AB, J4525AB, J4529AB

HP OpenView Customer Views Upgrade - модернизация от 100 клиентов до неограниченного количества заказчиков для операционных систем Windows NT, HP-UX или Solaris. Поставляется с лицензией на использование.

Дополнительная информация

За дополнительной информацией обращайтесь к партнерам HP, авторизованным по решениям HP OpenView.

<http://www.openview.hp.ru/partners>

Посетите веб-сайт HP OpenView!

<http://www.openview.hp.ru>
<http://www.openview.hp.com>

Представительство
Хьюлетт-Паккард в России
(095) 797-35-00



HP OPENVIEW

Works | Right | Now

Техническая информация, приведенная в настоящем документе, может быть изменена без дополнительного уведомления.

Windows NT является зарегистрированной в США торговой маркой акционерного общества Microsoft.

Авторское право компании Hewlett-Packard от 1999.

